



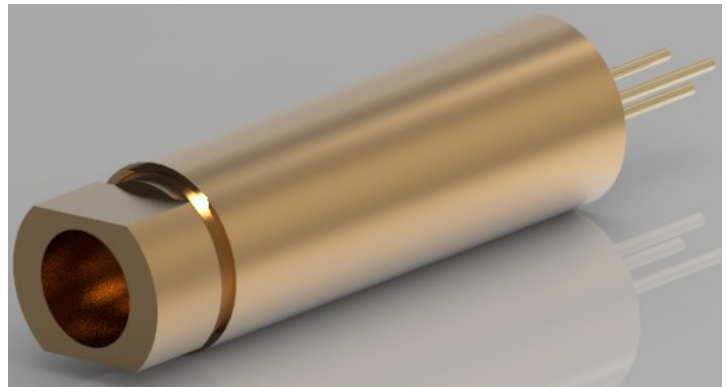
点状激光模组 LM0850-B006-0722DA

特点:

- 光斑均匀细腻、无条纹、无噪点
- 方向性好、指示距离远
- 低热量、高电光转化效率

应用:

- 基建对位
- 医疗照明
- 智能家居, 机器人防撞
- 定位、指示标记等



一、产品描述

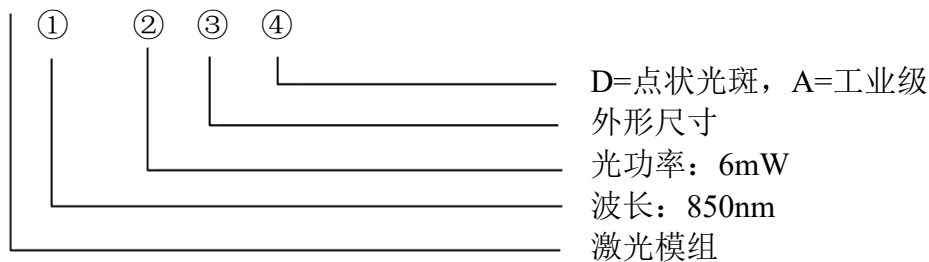
本产品采用自主研发高品质的激光二极管设计而成, 外观采用铜材料设计散热效果更好。相对于传统倍频激光器与 LED 光源而言, 具有更高峰值功率和较低功耗, 且不会因温度变换而波长漂移, 性能更可靠。它的发射脉宽也较窄, 本身不需要温度和光学补偿, 比传统的发射光源具有更宽的工作环境优势。具有体积小, 重量轻, 价格低, 寿命长, 耗电少, 及频率可快速调谐等优点, 支持用户手动调整光斑。它可应用于工程对位、医疗照明、定位、指定标记等领域, 是理想的不可见光源。

产品编码

编码	描述
LM0850-B006-0722DA	850nm 点状激光模组, 6mW, 光斑 0.6m 处 $\phi 10\text{mm}$

编码规则:

e.g. **LM0850-B006-0722 DA**



香港

BrightIntelligence(HK) Technologies Co., Ltd.
Tel: +852 2325 1708 Email: sales@brightlaser.com.hk
Add: Rm215, 16W, Phase III, Hong Kong Science Park, N.T. Hong Kong

深圳

深圳新亮智能技术有限公司
Tel: +86 755 8632 9377 Email: szsales@brightlaser.com.hk
Add: 深圳市南山区科技园迈科龙大厦 10 层 1007

中山

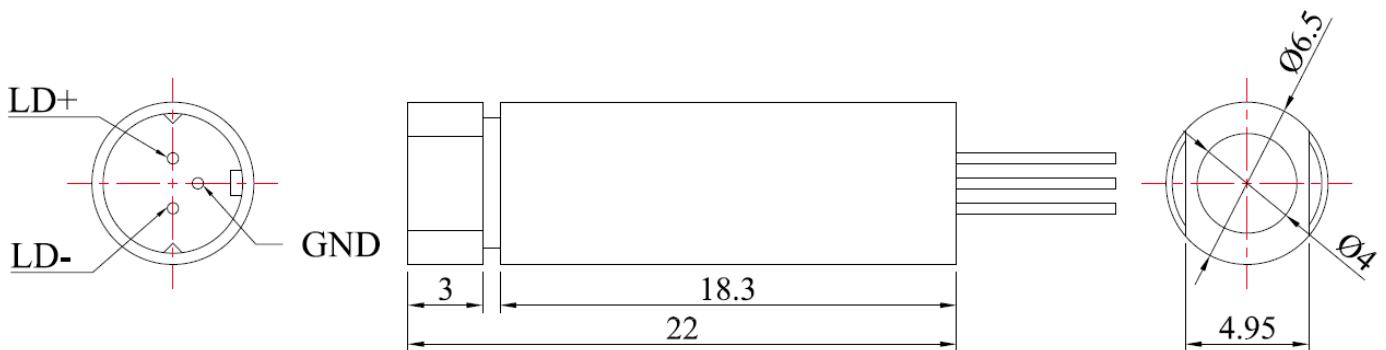
新亮智能技术(中山)有限公司
Tel: +86 760 8533 8588 Email: zsales02@brightlaser.com.hk
Add: 中山市火炬开发区东镇东一路 32 号东门 3 幢



二、 技术参数

参数	参数值	单位	备注
型号	LM0850-B006-0722DA	-	-
激光波长	850	nm	-
光功率	3	mW	出光口
额定电流	8	mA	-
工作电压	DC2.3±0.1	V	-
光斑形状	点状	-	-
发散角	≤2	mrad	-
整机功耗	20	mW	-
工作温度	-20-60	°C	-
储藏温度	-40-80	°C	-
外形尺寸	φ6.5*L22	mm	见尺寸图
防护等级	IP20	-	-
激光等级	Class 3R	-	不可直视
整机重量	4.3	g	参考值

三、 尺寸图 (单位: mm)



香港

BrightIntelligence(HK) Technologies Co., Ltd.
Tel: +852 2325 1708 Email: sales@brightlaser.com.hk
Add: Rm215, 16W, Phaser III, Hong Kong Science Park,
N.T. Hong Kong

深圳

深圳新亮智能技术有限公司
Tel: +86 755 8632 9377 Email: szsales@brightlaser.com.hk
Add: 深圳市南山区科技园迈科大厦 10 层 1007

中山

新亮智能技术 (中山) 有限公司
Tel: +86 760 8533 8588 Email: zsales02@brightlaser.com.hk
Add: 中山市火炬开发区东镇东一路 32 号东门 3 幢



四、 激光安全说明

参考按照 GB7247.1-2016/IEC60825-1:2014 标准《激光产品的安全—第 1 部分:设备分类、要求》,该产品激光安全等级为 Class 3R 级。

五、 版权声明

本文档内的部分或者全部内容版权均归深圳新亮智能技术有限公司所有。任何机构或者个人或者第三方都不能部分或者全部复制,分解,抄袭。否则,新亮智能技术有限公司将有权追究其相应的法律责任。

六、 修订履历

版本	日期	描述
V.01	2019/12/23	第一版正式发行
V.02	2021/03/11	更新公司地址及 VI
V.03	2021/7/19	更新产品结构
V.04	2021/9/9	尺寸图增加 LD 的引脚定义

**新亮智能保留因设计改进而随时修改规格参数的权利,其主要目的是提供最好的产品。

香港

BrightIntelligence(HK) Technologies Co., Ltd.
Tel: +852 2325 1708 Email: sales@brightlaser.com.hk
Add: Rm215, 16W, Phase III, Hong Kong Science Park,
N.T. Hong Kong

深圳

深圳新亮智能技术有限公司
Tel: +86 755 8632 9377 Email: szsales@brightlaser.com.hk
Add: 深圳市南山区科技园迈科大厦 10 层 1007

中山

新亮智能技术(中山)有限公司
Tel: +86 760 8533 8588 Email: zsales02@brightlaser.com.hk
Add: 中山市火炬开发区东镇东一路 32 号东门 3 幢